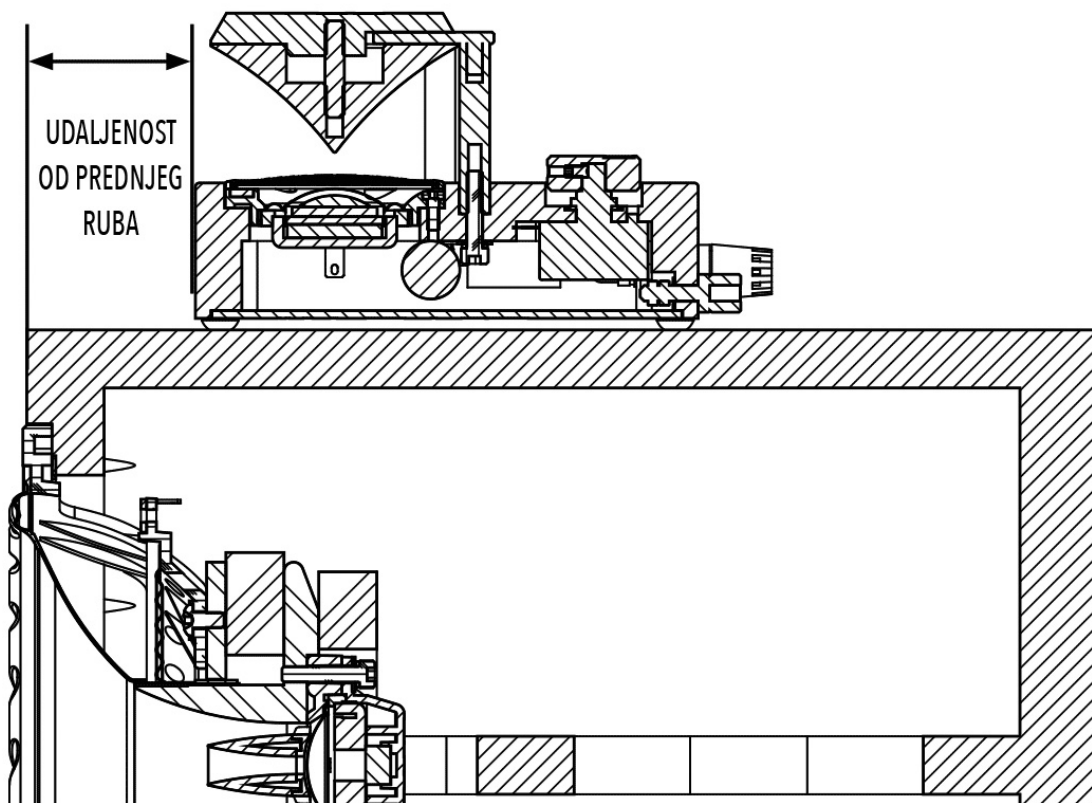


S-Trax - pozicioniranje



Iskoristite maksimum iz svog S-Traxa

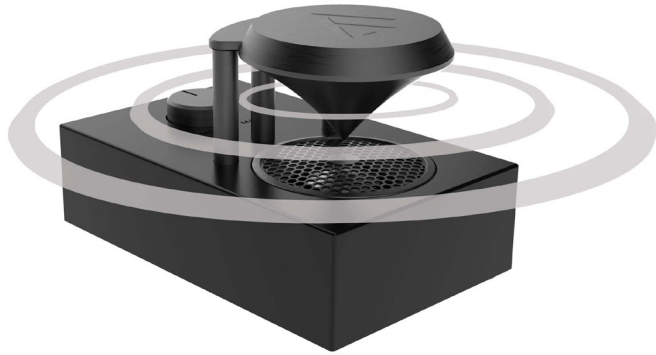
S-Trax radi optimalno s našim IsoFlare točkastim izvornim zvučnikom, no svaki će zvučnik osjetiti poboljšanja zvuka. S-Trax je vremenski usklađeni omnidirekcionalni super visokotonac, što znači da reflektirana energija u prostoriji ima istu harmonijsku strukturu kao i energija direktno na osi.

Upravo to vremensko usklađivanje donosi osjećaj zraka i prostora, stoga je važno pravilno postaviti zvučnik kako biste izvukli maksimum iz svog njega.

Za početak, provjerite je li postavljen na točnoj udaljenosti od prednjeg ruba zvučnika prema referentnoj tablici u nastavku. To ga poravnava s položajem akustičnog točkastog izvora za ove Fyne Audio modele.

Ako S-Trax koristite s drugim markama točkastih izvornih zvučnika, predlažemo sličan položaj prema veličini, iako će možda biti potrebno malo eksperimentiranja za postizanje optimalni rezultata.

Značajna poboljšanja performansi i dalje su čujna kod diskretnih sustava zvučnika, preporučujemo postavljanje S-Traxa na prednji dio kućišta s takvim zvučnicima.



Pozicioniranje

Za početak, provjerite je li S-Trax postavljen na točnoj udaljenosti od prednjeg dijela zvučnika prema tablici u nastavku. To ga poravnava s položajem akustičnog točkastog izvora za ove Fyne Audio modele.

Ako se koristi s drugim markama točkastih zvučnika, predlažemo sličan položaj prema veličini kućišta zvučnika, iako će možda biti potrebno malo eksperimentiranja kako bi se postigli optimalni rezultati.

Značajna poboljšanja performansi i dalje su čujna kod diskretnih zvučničkih kutija i zato preporučamo postavljanje S-Traxa na prednji dio kućišta i takvih zvučnika.

Referentna tablica pozicioniranja

model	udaljenost od prednjeg ruba	model	udaljenost od prednjeg ruba	model	udaljenost od prednjeg ruba
F1-10S	108 mm	F55E	32 mm	Vintage Classic Gold VIII SP	79 mm
F1-12S	133 mm	F5E	32 mm	Vintage Classic Gold X SP	110 mm
F1-5	38 mm	F5S	32 mm	Vintage Classic Gold XII SP	136 mm
F1-8	69 mm	F700	46 mm	Vintage Classic Gold XV SP	142 mm
F1-8S	69 mm	F701	64 mm	Vintage Classic VIII	74 mm
F500S	44 mm	F701SP	63 mm	Vintage Classic VIII SM	74 mm
F500SP	44 mm	F702	64 mm	Vintage Classic X	106 mm
F501E	44 mm	F702SP	63 mm	Vintage Classic XII	130 mm
F501S	44 mm	F703	94 mm	Vintage Fifteen	178 mm
F501SP	44 mm	F703SP	70 mm	Vintage Ten	124 mm
F502S	61 mm	F704	119 mm	Vintage Twelve	163 mm
F502SP	61 mm	F704SP	119 mm		