

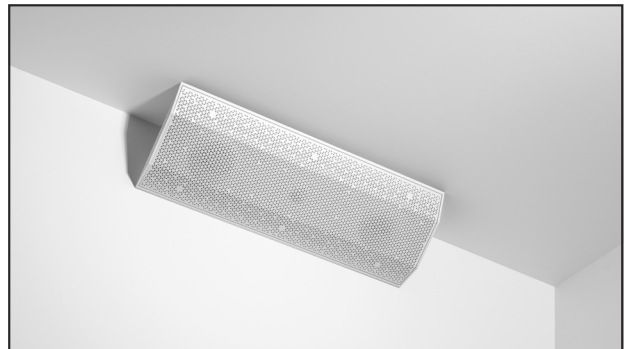
## MOGUĆNOSTI UGRADNJE



### NA ZIDU



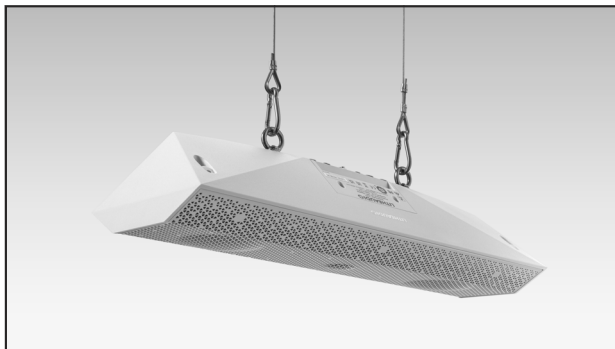
Idealan za primjenu na zidnu montažu gdje želite fokusirati zvuk izravno na unutarnji ili vanjski prostor za sjedenje.



### U KUTU



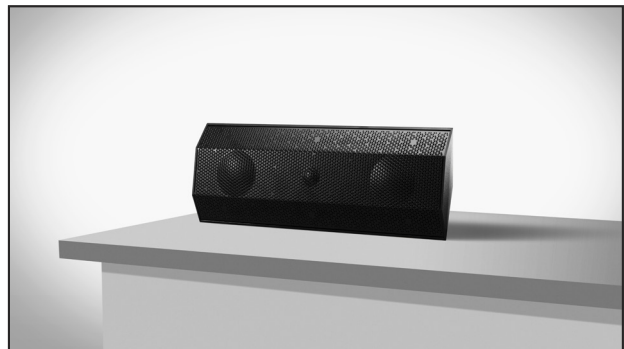
Idealan za svaki kutak kao što su strehe u vrtu ili kutovi soba. Može se postaviti vodoravno ili okomito.



### OBJEŠENO



Idealno iznad kuhinjskog otoka, blagovaonskog stola, hidromasažne kade ili u pergoli. Pribor se prodaje zasebno.



### NA PODLOZI



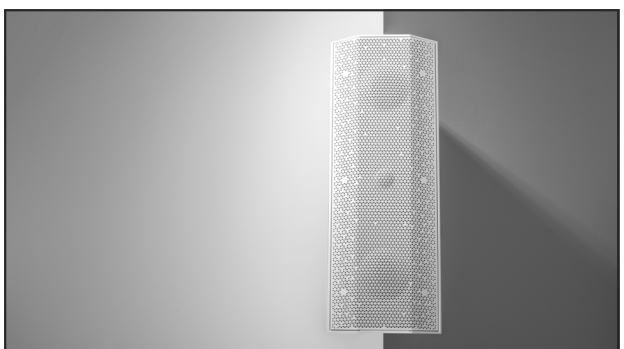
Idealan za policu za knjige, komodu u blagovaonici, radni stol ili iznad kuhinjskog elementa.



### NA ŠILJAK



Dostupne različite primjene - podna montaža (ili u zemlju), zglobni (zidni nosač) ili uzemljeni šiljak. Prodaje se zasebno.



### NA KUTU



Idealan za zidnu montažu na ugao gdje želite fokusirati zvuk izravno na određeni prostor..

(Šiljak za ugradnju i komplet za vješanje prodaju se zasebno)